

Démarrateurs et alternateurs d'après-vente ACDelco

Ingénierie de qualité améliorée. Les pièces les plus sujettes à l'usure et à faire défaut de fonctionnement sont remplacées par de nouveaux composants.

- des solénoïdes **NEUFS** dans la plupart des démarrateurs les plus vendus
- des régulateurs **NEUFS** dans la plupart des alternateurs les plus vendus
- des balais **NEUFS** dans tous les démarrateurs et alternateurs
- des solénoïdes/contacts **NEUFS** dans tous les démarrateurs
- des bagues supports d'induit **NEUVES** dans tous les démarrateurs
- des roulements **NEUFS** dans tous les alternateurs

ACDelco est synonyme de qualité et c'est pourquoi nous remplaçons les pièces périmées ou soumises à l'usure.

Recherchez ces pièces améliorées.

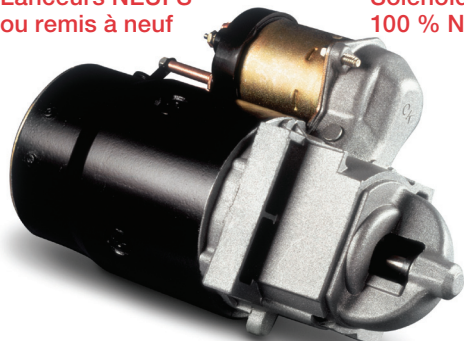
Toutes les pièces à grand volume afficheront un 'A' à la fin du numéro de pièce et un autocollant de couleur or sur la boîte.

Démarrateurs remis à neuf ACDelco

La plupart des démarrateurs les plus vendus ont maintenant les solénoïdes 100 % neufs

Lanceurs **NEUFS**
ou remis à neuf

Solénoïdes/contacts
100 % **NEUFS**

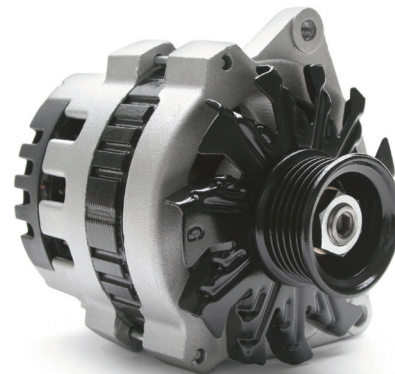


Bagues 100 % **NEUVES**

Balais 100 % **NEUFS**

Alternateurs remis à neuf ACDelco

La plupart des alternateurs les plus vendus ont maintenant des régulateurs 100 % neufs



Roulements 100 % **NEUFS**

Balais 100 % **NEUFS**

Démarrateurs et alternateurs d'après-vente ACDelco

Les tests de produits garantissent la qualité

Les démarrateurs et alternateurs d'après-vente ACDelco subissent des tests rigoureux pour vous garantir la qualité que vous attendez et réduire les retours coûteux.

- Durant la production :** Les composants de sous-ensembles remis à neuf sont vérifiés avant le montage final pour s'assurer que le produit fini répond aux normes critiques de rendement.
- Montage final :** Les éléments remis à neuf sont vérifiés, à raison d'un à la fois, dans une série complète d'opérations, à l'aide d'un équipement de contrôle perfectionné.
- Amélioration continue :** Les pièces sont mises à l'essai jusqu'à ce qu'elles atteignent leur limite de durabilité. Elles sont ensuite démontées pour déterminer la cause de la défaillance. L'analyse des modes de défaillance et de leurs effets détermine les améliorations spécifiques de conception et de composants.

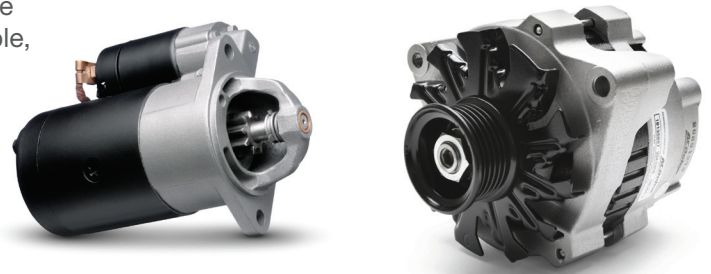
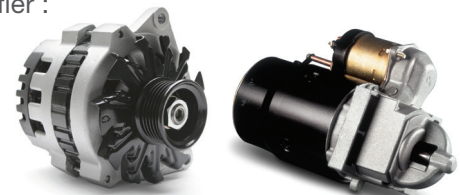
Le fonctionnement de chaque démarreur et alternateur est testé à 100 % avant qu'il ne vous parvienne.

Réparations

Dans la réparation des systèmes électriques rotatifs, un diagnostic approfondi est nécessaire avant de remplacer des pièces. Il faut vérifier :

1. L'état de la batterie
2. Les codes d'anomalie
3. La contamination par un liquide

La contamination par un liquide est souvent la cause profonde des défaillances de démarreur. Par exemple, la pénétration d'huile dans un démarreur détériore les balais au point qu'ils ne font plus bon contact électrique avec l'induit/collecteur. Inspectez le vieux démarreur et, s'il semble imprégné d'huile, éliminez la source de la fuite (p. ex., couvre-soupapes, creux d'admission, etc.) En éliminant la fuite d'huile, on réduira le risque d'un retour.



Soutien et formation

Consultez notre formation en ligne, portant sur un certain nombre de sujets de prévention et de diagnostic.

Assistance technique **ACDelco** , gamme 33 : (800) 228-9672

Heures : Lundi-vendredi, 7 h – 17 h, HP

Assure le soutien technique, d'installation et d'affectation des véhicules.

Alternateurs d'après-vente ACDelco

Véhicules couverts

ACDelco offre plus de 2 500 démarreurs et alternateurs d'après-vente pour la plupart des voitures, camionnettes et VUS aujourd'hui en circulation.



Alternateurs les plus vendus	N° ACDelco	N° GM	Description	Marques – première-dernière année
1	334-2491A	88864281	GÉNÉRATRICE, (REMISE À NEUF)	1999-2005 CHEVROLET 1999-2005 GMC
2	334-2454A	88864266	GÉNÉRATRICE, (REMISE À NEUF)	1996-2001 CHEVROLET 1996-2001 GMC 1997-1997 ISUZU (NON GM) 1996-1997 OLDSMOBILE
3	334-2481A	88864277	GÉNÉRATRICE, (REMISE À NEUF)	1999-2002 CHEVROLET 1999-2002 GMC
4	334-2529A	88864285	GÉNÉRATRICE, (REMISE À NEUF)	2003-2008 CHEVROLET 2003-2008 GMC 2005-2006 SAAB (GM)
5	334-2406A	88864249	GÉNÉRATRICE, (REMISE À NEUF)	1993-1996 CHEVROLET 1993-1996 GMC
6	334-2112A	88864305	GÉNÉRATRICE, (REMISE À NEUF)	1982-1985 BUICK 1982-1986 CHEVROLET 1982-1986 GMC 1982-1984 GMC CAR 1980-1982 JEEP 1982-1984 OLDSMOBILE 1982-1985 PONTIAC
7	334-2475A	88864274	GÉNÉRATRICE, (REMISE À NEUF)	1998-2000 CHEVROLET 1998-2000 GMC 1998-2000 ISUZU (NON GM) 1998-2000 OLDSMOBILE
8	334-2470A	88864271	GÉNÉRATRICE, (REMISE À NEUF)	1997-2002 CADILLAC
9	334-2527A	88864284	GÉNÉRATRICE, (REMISE À NEUF)	2002-2006 CHEVROLET 2002-2006 GMC 2005-2006 SAAB (GM)
10	334-2423A	88864254	GÉNÉRATRICE, (REMISE À NEUF)	1994-1997 BUICK 1995-1997 CHEVROLET 1993-1997 OLDSMOBILE 1994-1997 PONTIAC

Assistance technique **ACDelco**, gamme 33 : (800) 228-9672

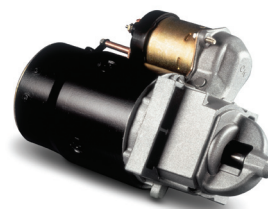
Heures : Lundi-vendredi, 7 h – 17 h, HP

Assure le soutien technique, d'installation et d'affectation des véhicules.

Démarrateurs d'après-vente ACDelco

Véhicules couverts

ACDelco offre plus de 2 500 démarrateurs et alternateurs d'après-vente pour la plupart des voitures, camionnettes et VUS aujourd'hui en circulation.



Démarrateur	N° ACDelco	N° GM	Description	Première-dernière année
1	336-1910A	88864291	DÉMARREUR, (REMIS À NEUF)	1994-2002 CHEVROLET 1994-2002 GMC 1997-1998 ISUZU (NON GM) 1996-1998 OLDSMOBILE
2	336-1921A	88864295	DÉMARREUR, (REMIS À NEUF)	1997-2005 BUICK 1997-2005 CHEVROLET 1999-2005 GMC 1999-2000 ISUZU (NON GM) 1997-2004 OLDSMOBILE 1997-2005 PONTIAC 2005-2005 SATURN
3	336-1899A	88864288	DÉMARREUR, (REMIS À NEUF)	1986-1996 BUICK 1992-1995 CHEVROLET 1986-1995 OLDSMOBILE 1986-1995 PONTIAC
4	336-1932A	88864301	DÉMARREUR, (REMIS À NEUF)	1999-2008 CHEVROLET 1999-2008 GMC 2008-2008 SAAB (GM)
5	336-1924A	88864297	DÉMARREUR, (REMIS À NEUF)	1998-2008 BUICK 1998-2005 CHEVROLET 1998-1999 OLDSMOBILE 1997-2008 PONTIAC
6	336-1823A	88864304	DÉMARREUR, (REMIS À NEUF)	1992-1993 BUICK 1990-1992 CADILLAC 1982-1994 CHEVROLET 1982-1994 GMC
7	336-1923A	88864296	DÉMARREUR, (REMIS À NEUF)	1996-2000 CHEVROLET
8	336-1903A	88864289	DÉMARREUR, (REMIS À NEUF)	1990-1996 CHEVROLET 1990-1996 GMC 1991-1994 OLDSMOBILE 1991-1991 PONTIAC
9	336-1929A	88864299	DÉMARREUR, (REMIS À NEUF)	2001-2003 CHEVROLET 2001-2003 GMC
10	336-1925A	88864298	DÉMARREUR, (REMIS À NEUF)	1999-2004 CHEVROLET 1999-2004 GMC 1999-2000 ISUZU (NON GM) 1999-2001 OLDSMOBILE

Assistance technique **ACDelco**, gamme 33 : (800) 228-9672

Heures : Lundi-vendredi, 7 h – 17 h, HP

Assure le soutien technique, d'installation et d'affectation des véhicules.